



# **COMMENT BIEN UTILISER LES SOLUTIONS DE PATHOLOGIE DIGITALE - MODULE SCANNER DE LAMES HISTOLOGIQUE**

## **PRÉSENTATION**

L'utilisation des scanners de lame en fond clair ou en fluorescence permet d'optimiser le flux de travail, la qualité des résultats et libère du temps à valeur ajoutée pour les opérateurs et scientifiques. Cependant, l'installation et l'utilisation de ces automates nécessitent des connaissances spécifiques dont les participants bénéficieront lors de cette formation.

## **OBJECTIFS**

- Comprendre les enjeux de la pathologie digitale à travers la technique de numérisation des lames.
- Connaître le fonctionnement général des scanners de lames en fond clair et fluorescence
- Dérouler un flux de travail sur les scanners de lames fond clair et fluorescence
- Connaître les contraintes et limites de l'utilisation des scanners.

## **PUBLIC CIBLE**

Cette formation s'adresse aux ingénieurs et techniciens de laboratoires souhaitant maîtriser le domaine de la numérisation des lames histologiques ainsi que l'analyse d'images.

## **RYTHME**

10 heures de formation dont 7 heures de théorie et 3 heures de pratique réparties sur 2 jours

## **SESSIONS**

11 au 12 mars 2026

## **TARIF**

690 € TTC

## **LIEU**

Université de Montpellier  
Adresse  
34 000 Montpellier

## **CONTACT**

Marine HODENT  
[marine.hodent@umontpellier.fr](mailto:marine.hodent@umontpellier.fr)



# COMMENT BIEN UTILISER LES SOLUTIONS DE PATHOLOGIE DIGITALE - MODULE SCANNER DE LAMES HISTOLOGIQUE

## PROGRAMME

### Jour 1 : Théorique

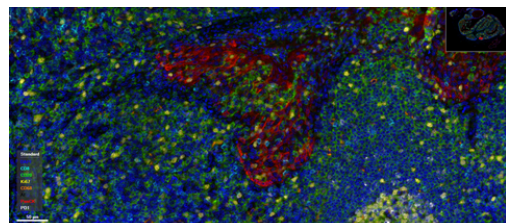
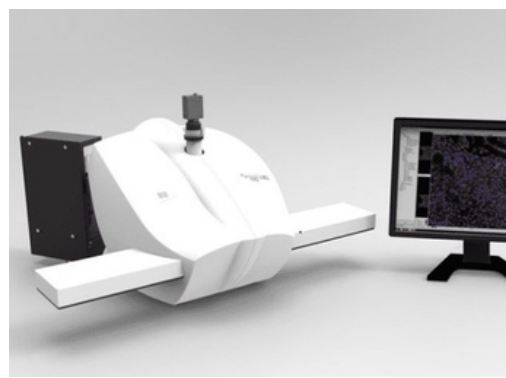
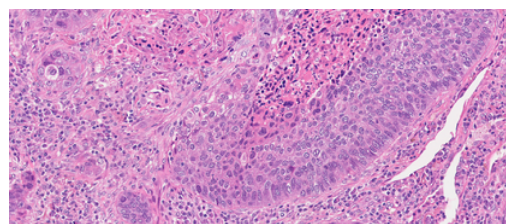
La première journée est uniquement théorique elle se déroulera en deux parties.

La première partie reprend les notions clés de la pathologie digitale et des scanners de lames en fond clair et en fluorescence.

La seconde permettra aux participants d'intégrer toutes les notions acquises ou revues et d'appréhender le flux de travail au quotidien sur les scanners en fond clair et en fluorescence.

### Jour 2 : Pratique - Lieu : plateforme MRI / IRCM

Cette demi-journée se déroulera avec un scanner qui permet à la fois d'acquérir du fond clair et de la fluorescence. Après explication du fonctionnement du scanner, les participants assisteront à une démonstration et pourront s'exercer sur le scanner tout en étant supervisé par le formateur. Les participants peuvent amener des lames pour réaliser leurs propres tests.



## ÉQUIPE PÉDAGOGIQUE

**Manon Motte**, experte en Pathologie Digitale et Analyse d'images depuis 14 ans.

Ayant travaillé en recherche dermatologique puis dans le cadre de prestations de services pour des Industries Pharmaceutiques, Cosmétiques et Laboratoires académiques, Manon Motte met à disposition son retour d'expériences et ses connaissances aux acteurs actuels et en devenir de l'histologie.

