



COMMENT BIEN UTILISER LES SOLUTIONS DE PATHOLOGIE DIGITALE - MODULE ANALYSE D'IMAGES

PRÉSENTATION

Le déploiement de la pathologie digitale dans les laboratoires permet de fluidifier et optimiser les processus de lecture de lames par le pathologiste ou le scientifique et permet un travail collaboratif facilité. Au-delà de cet avantage, la pathologie digitale offre une expansion et une diversification des analyses auxquelles les médecins pathologistes et les scientifiques ne peuvent pas faire face sans outils. L'analyse d'images apparaît alors comme la solution permettant de réaliser ces analyses multifactorielles. Cependant son utilisation doit être cadrée et contrôlée afin de répondre de manière fiable et robuste aux questions biologiques et scientifiques.

OBJECTIFS

- Comprendre les enjeux de la pathologie digitale à travers l'analyse d'images.
- Connaître les principes et le fonctionnement général des logiciels d'analyse d'images.
- Connaître les contraintes et limites de l'utilisation des logiciels d'analyse d'images.
- Dérouter un flux de travail sur un outil d'analyse d'images.

PUBLIC CIBLE

Cette formation s'adresse aux ingénieurs et techniciens de laboratoires souhaitant accroître leurs connaissances dans le domaine de l'analyse d'images

RYTHME

10 heures de formation dont 7 heures de théorie et 3 heures de pratique réparties sur 2 jours

SESSIONS

18 au 19 mars 2026

TARIF

690 € TTC

LIEU

Université de Montpellier
Adresse
34 000 Montpellier

CONTACT

sfc-formations@umontpellier.fr



COMMENT BIEN UTILISER LES SOLUTIONS DE PATHOLOGIE DIGITALE - MODULE ANALYSE D'IMAGES

PROGRAMME

Jour 1 : Théorique

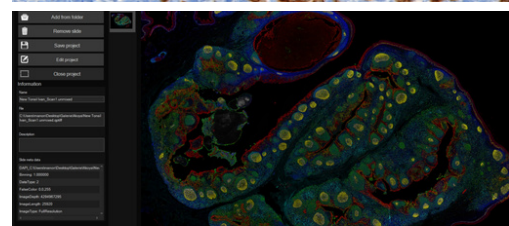
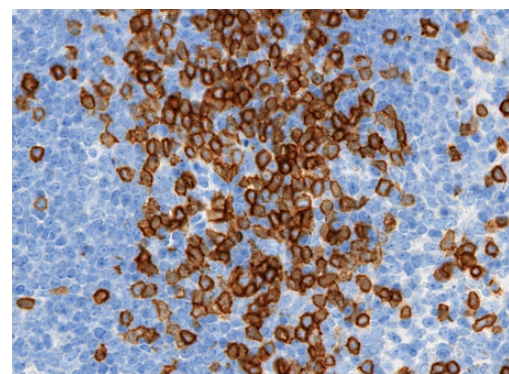
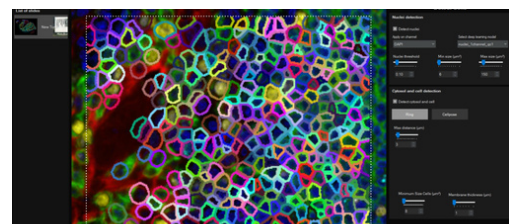
La première journée est uniquement théorique et se déroulera en deux parties.

La première partie reprend les notions clés et principes de l'analyse d'images.

La seconde permettra aux participants d'intégrer toutes les notions acquises ou revues et d'appréhender le flux de travail au quotidien pour répondre de manière fiable et robuste aux demandes d'analyse d'images.

Jour 2 : Pratique

Cette demi-journée se déroulera avec un logiciel d'analyse d'images qui permet à la fois d'analyser des images en fond clair ou en fluorescence. Après explication du fonctionnement du logiciel, les participants assisteront à une démonstration et pourront s'exercer sur le logiciel tout en étant supervisé par le formateur. Les participants pourront amener des images pour réaliser leurs propres tests.



ÉQUIPE PÉDAGOGIQUE

Manon Motte, experte en Pathologie Digitale et Analyse d'images depuis 14 ans.

Ayant travaillé en recherche dermatologique puis dans le cadre de prestations de services pour des Industries Pharmaceutiques, Cosmétiques et Laboratoires académiques, Manon Motte met à disposition son retour d'expériences et ses connaissances aux acteurs actuels et en devenir de l'histologie.

